

MAPA OFICIAL
(Vías y otras áreas públicas)
CANTÓN EL GUARCO
DISTRITOS
01-EL TEJAR
02- SAN ISIDRO (parte)
03- TOBOSI
SETIEMBRE 2022
SIMBOLOGÍA

- Puentes
- Centros urbanos y poblados
- Cabeecera de cantón y distrito
- Cabecera de distrito
- Poblado
- Barrio
- Curvas de nivel
- Ríos y quebradas
- Río
- Quebrada
- Canal
- Vías públicas y vías propuestas
- Nacional Primaria
- Nacional Secundaria
- Vía local industrial
- Vía local primaria
- Vía local secundaria
- Vía local urbana
- Camino vecinal
- Ciclovía propuesta
- Vía propuesta local primaria
- Vía propuesta local secundaria
- Vía propuesta local industrial
- Anillo contención urb. GAM 1982
- Límites cantonales
- Límites distritales
- Límite área a planificar
- Cuadrantes urbanos
- Curvas de nivel
- Otras áreas protegidas
- Áreas Silvestres Protegidas
- Otras áreas públicas
- Calle pública
- Calle pública y parque
- Área comunal y parque
- Parque
- Plaza de deportes
- Plaza masbate
- Campo santo
- Edificio municipal
- Sordidumbre
- Canal natural aguas pluviales
- Tajo municipal
- Área de protección

PROYECCIÓN CRTM5, DATUM CROES, ELIPSOIDE WGS84
REPRODUCCIÓN DE DATOS Y COMPOSICIÓN CARTOGRAFICA
DEL SENAT, VULNERABLES POR LA LEY N.º 17.951

FUENTE DE DATOS:
MUNICIPALIDAD DE EL GUARCO.
 - Red vial cantonal (propuestas vías por APD SRL y Municipalidad de El Guarco).
 - Otras áreas públicas (parques, juegos infantiles, facilidades comunales, deportivas, etc.).

SISTEMA NACIONAL DE INFORMACIÓN TERRITORIAL (SINT).
 www.sint.gub.ve

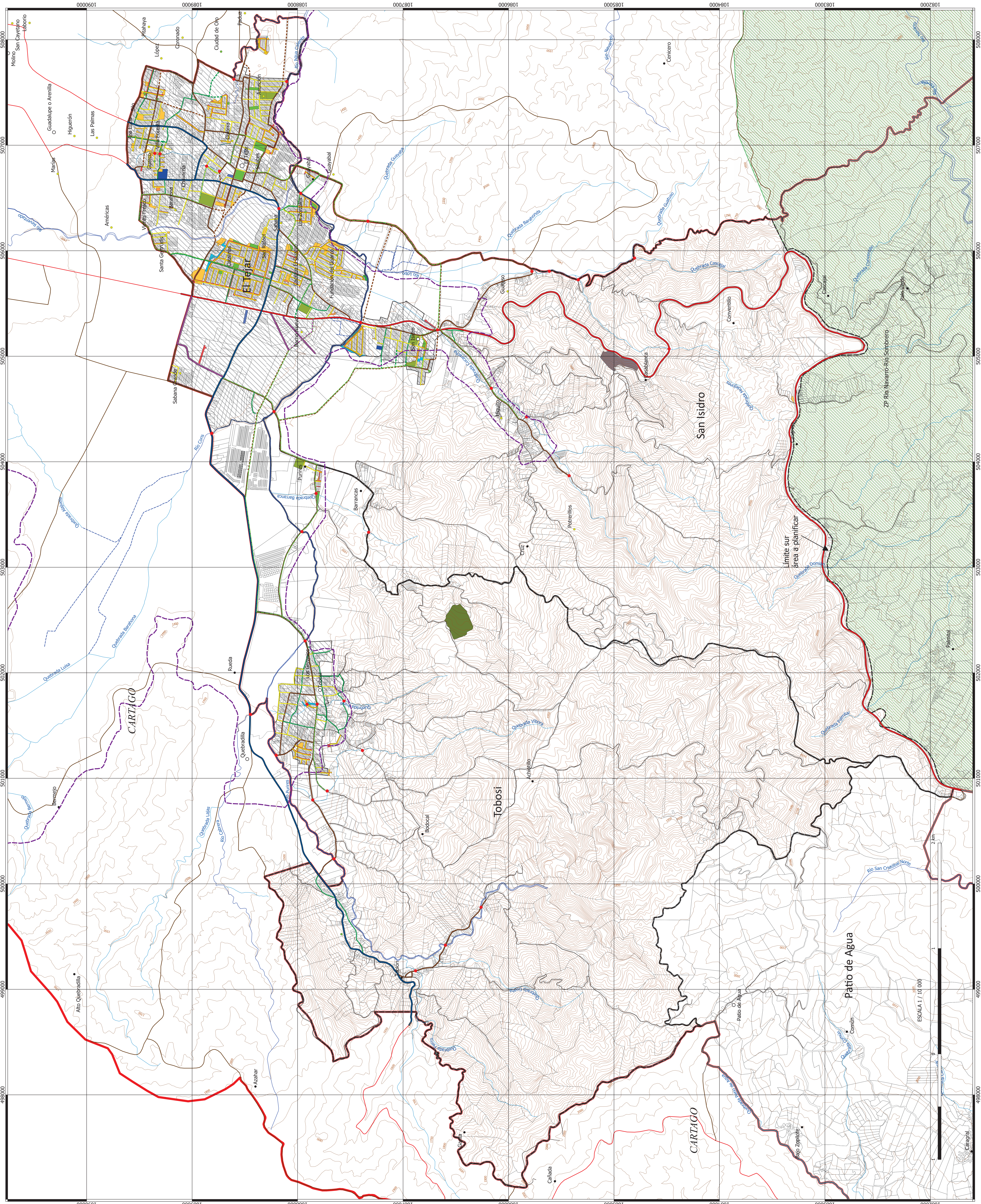
Datos: - Límites Administrativos: límites distritales a escala 1:5 mil.
 - Localidades según Toponimia a escala 1:25 mil.
 - Hidrografía según red de drenaje a escala 1:25 mil.
 - Límites de conservación de áreas protegidas según el SINT a escala 1:25 mil.
 - Curvas de nivel a escala 1:25 mil.
 - Red vial nacional según datos HOPT.

SISTEMA NACIONAL DE ÁREAS DE CONSERVACIÓN.
 http://www.sinc.gub.ve

- Áreas Silvestres Protegidas (ASP) 2020.



UBICACIÓN DEL CANTÓN EL GUARCO - PROVINCIA CARTAGO



ESCALA 1 / 10 000

